

## Карта Тобольских предприятий СИБУРа



## КЛЮЧЕВЫЕ ПРАВИЛА БЕЗОПАСНОСТИ КОМПАНИИ СИБУР



### ЗАПРЕЩАЕТСЯ:



Сокращение информации о крупных, значительных и потенциально-опасных происшествиях.



Проведение работ повышенной опасности без наряда-допуска.



Отключение или нарушение целостности блокировок, противоаварийной автоматической защиты и устройств обеспечения безопасности на действующем оборудовании без соответствующего письменного разрешения.



Появление на территории предприятия в состоянии алкогольного, наркотического или иного токсического опьянения.



Курение на территории предприятия вне специально отведенных для этой цели мест или использование открытого огня без специального разрешения.



Работа на высоте без применения средств коллективной защиты, принятых Предприятием, и средств индивидуальной защиты от падения.

## ПАМЯТКА БЕЗОПАСНОСТИ

Для работников и посетителей  
Тобольских предприятий  
СИБУРа

По горячей линии можно поделиться полезной информацией и сообщить о любых ситуациях, создающих опасные условия или предшествующих нарушениям требований безопасности, а также представляющих опасность для жизни и здоровья людей

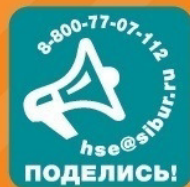
Горячая линия по ОТ и ПБ:

**8-800-77-07-112**

Номер для отправки

SMS-сообщения:

**5312**



### Телефоны экстренных служб:

Пожарная часть	- 511 или (3456) 397-101, 397-201
НОП «Сибирь-ТНХ»	- 516 или (3456) 398-501, 398-601 - 512
Скорая помощь	- 513 или (3456) 397-103
Газоспасательная служба	- 514 или (3456) 397-230
Диспетчер предприятия	- 515 или (3456) 398-527 - 398-755 или 398-056

Пожалуйста, ознакомьтесь  
с правилами безопасности

# ОБЩИЕ ПРАВИЛА ПОВЕДЕНИЯ

## Требования к посетителям



- Передвижение посетителей по территории допускается **только в сопровождении ответственного работника предприятия.**
- Проходить и проезжать на территории разрешено только по пропускам через специально оборудованные пункты контроля. Проход пешеходов через пункты проезда автотранспорта запрещен.
- Пешеходное движение разрешено только по тротуарам или пешеходным дорожкам, а при их отсутствии по левой обочине проезжей части дороги навстречу движению транспорта.
- Движение транспорта по территории предприятия разрешается со скоростью от 20 до 40 км/ч. (в зависимости от знаков), а вблизи наружных установок не более 5 км/ч.
- Маршруты движения следует выбирать в обход действующих наружных технологических установок. Переход через трубопроводы и перемещение по площадке обслуживания оборудования допускается только по специальным пешеходным мосткам.
- Не входите в зону работающих грузоподъемных механизмов.
- При движении по лестницам следует держаться за перила. Разговаривать по телефону при передвижении по лестницам строго запрещено.
- Фото и видеосъемка на территории допускается только с письменного разрешения администрации предприятия.
- Находясь на территории площадки, строго выполняйте требования ОТ, ПБ и Э, единой системы сигнальных цветов, знаков и разметки безопасности.

## Охрана окружающей среды

Экологический менеджмент – это часть общей системы менеджмента, направленная на снижение негативного воздействия на окружающую среду и повышение экономической эффективности деятельности Предприятия.



- Используются системы обеспыливания и оборудования ПГУ (степень очистки 94%)
- Используется природный газ в качестве топлива
- Организована подача водяного пара в зону горения факелов
- Применяется герметичное оборудование
- **ВОЗДУХ:**
  - Предприятие имеет уникальную замкнутую оборотную систему.
  - Все очищенные сточные воды подаются в систему оборотного водоснабжения в качестве подпиточной воды.
  - Бережное использование водных ресурсов.
- **ВОДОПОТРЕБЛЕНИЕ И ВОДООТВЕДЕНИЕ:**
- **ОТХОДЫ:**
  - Осуществляется раздельный сбор отходов (по видам, классам).
  - Заключаются договоры со специализированными организациями на передачу отходов для использования в качестве вторичного сырья, на переработку и последующее размещение.
  - Используются современные марки катализаторов позволяющие снизить нормы расхода и увеличить время использования катализатора.

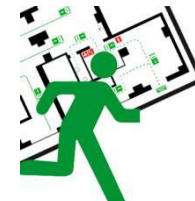
Экологический и производственный контроль осуществляется аккредитованной лабораторией на постоянной основе

## Действия при пожаре

При обнаружении возгорания необходимо вызвать пожарную охрану Предприятия. Реагируйте на пожар быстро, используя все доступные способы для тушения огня (песок, воду, огнетушители и т.д.)



**При пожаре необходимо:**  
Без паники покинуть помещение по направлению указанному зелеными стрелками и табличками «ВЫХОД».  
Проверить коридор – если не задымлен – идти к ближайшему выходу.  
Если выход задымлен, применить средства защиты органов дыхания (или носовой платок смоченный водой)



## На территории запрещается



- проходить (проезжать) на территорию объектов, минуя КПП;
- изменять утвержденный маршрут движения при передвижении по территории производственной площадки;
- проносить на территорию объекта взрывчатые вещества, оружие, боеприпасы, личные вещи в крупногабаритных хозяйственных и спортивных сумках, чемоданах, портфелях, размером более 30х30х40 см;
- проносить на территорию объекта личную компьютерную технику (кроме ноутбуков командированных работников КЦ и ДЗО), видео-, фотоаппаратуру съемные носители информации без согласования в СЭБ;
- посещать производственные объекты, без разрешения руководителя данного подразделения и сопровождения представителя Предприятия;
- передавать свой пропуск или на пропуск на транспортное средство другому лицу;
- заходить в охранную зону, отмеченную соответствующими знаками.

## Опасные и вредные производственные факторы

### ХИМИЧЕСКИЕ

- Предельные углеводороды
- Хлор
- Метанол
- Изопентан
- Дивинил
- Аммиак
- Бутан
- Пропилен
- Этилен
- Азот
- Топливный газ
- Хромовый катализатор
- Триэтилалюминий
- Триэтилборан
- Толуол
- Пероксид
- Изопрен
- Щелочи
- Кислоты
- Катализатор Циглера

### ФИЗИЧЕСКИЕ

- Расположение рабочего места на значительной высоте
- Повышенный уровень шума
- Движущие машины и механизмы
- Подвижные части оборудования
- Перемещаемые материалы
- Воздействие отлетающих частиц
- Ультрафиолетовое излучение
- Повышенная/пониженная температура оборудования/веществ
- Загазованность воздуха рабочей зоны
- Недостаточная освещенность
- Электрический ток
- Повышенный уровень вибрации
- Разность уровней высот
- Скользящая поверхность на пути

### БИОЛОГИЧЕСКИЕ

Различные микроорганизмы 3-4 групп патогенности (опасности) или гельминты

## Действия при несчастном случае



О несчастном случае, происшедшем на производстве, пострадавший (если это возможно) или очевидец несчастного случая извещает находящихся рядом людей, своего непосредственного руководителя, диспетчера и здравпункт предприятия.

Каждый работник, оказавшийся свидетелем несчастного случая, должен при необходимости оказать первую помощь пострадавшему, при необходимости доставить его в медицинское учреждение, принять неотложные меры по предотвращению развития аварийной ситуации и воздействия травмирующего фактора на других лиц.



**ОБЯЗАТЕЛЬНО** следует сохранить до начала расследования несчастного случая обстановку, какой она была на момент происшествия (если это не угрожает жизни и здоровью других людей и не приведет к аварии)